



こんな里山では
ビジネスが
成り立たないなんて
思ってませんか？

Motegi Local Life Creators Seminar

茂木里山ビジネスセミナー

栃木の里山で「生きる」を創り出す

受講者募集

2020年

1月25日(土)

@ふみの森もてぎ

(栃木県芳賀郡茂木町茂木1720-1)

地域にしかない
資源を活かして、
新たな価値を生み出す

栃木県の南東に位置する茂木町(もてぎまち)は、人口1万3千人ほどの小さな町です。

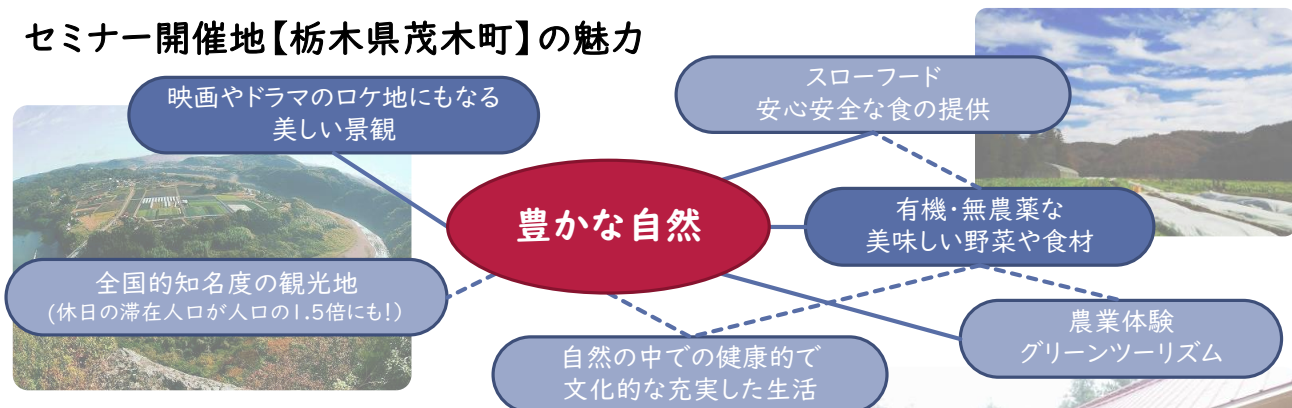
でも、そこには、豊かな自然を生かした美味しく栄養豊富なオーガニック野菜や、それらを使ったレストラン。豊かな景観と共にゆつくりとした時間が楽しめるカフェ。古民家で田舎暮らしが体験できる民泊。などなど、何もなさそうで、実は魅力ある資源がたくさんあります。その資源を活かして新しい価値を生み、事業を営む素晴らしい人たちもここにはいます。

とはいえ、田舎暮らしに憧れるけど地方には仕事がない、人もいない、衰退しか見えないというのが現状かもしれません。

このセミナーでは、「何もない」と思われている地方で生きるための「なりわい創り」を目指し、起業を考えている方や、ビジネスを成功させたい方、田舎に住みたい方などを対象に、里山での「なりわい」を創り出す秘訣を教えます。

また、既に茂木町で事業を営んでいる先輩起業家や就農者の方との意見交換を通じて、これから起こす新規事業のアイデアや成功のヒント・可能性を探っていきます。茂木里山ビジネスセミナーは、この里山に囲まれた田舎町「茂木」で新しい価値を生み出すきっかけを創り、同じ地域で新規事業を成功に導く仲間を創り、明日を「生きる」ための「なりわい」を創り出す支援をします。新たに生み出された価値により次の世代がより活力をもって生きるきっかけになることを願っています。

セミナー開催地【栃木県茂木町】の魅力



茂木町の魅力の中心となるのは「豊かな自然」。そこから派生してここにしかない様々な魅力につながっています。

「よくある田舎。」「何も無い。」と言って終わりにしますか？

ここには人間本来の営みがあり、こだわりをもって「生きる」を提供している方がたくさんいます。

豊富な資源を活用した魅力的な事業の芽がここにはあります。



セミナー概要

第1部

セミナー 13:00~14:40

『里山で起業するということ』

／亀田 泰志 (カメダビジネスサポート)

栃木県佐野市にてコメ専門の農家を営みながら中小企業診断士としても活動する異色のコンサルタント。実践を活かしたコンサルティングで県内広く中小企業の経営相談にあたっている。

第2部

パネルディスカッション 14:50~16:00

『茂木で「生きる」ために必要なこと』

／亀田 泰志 (カメダビジネスサポート)

松原 努 (自然農園・空土ファーム)

2005年同町に新規就農。有機農家。野菜セットの宅配を中心に、飲食店、自然食品店、保育園、消費者グループへ販売。一方オーガニックで地元貢献したいと、食育、校庭菜園、農福連携、オーガニックマルシェ、里山異業種グループ、有機野菜共同出荷、学校給食など様々な取組みに関わる。

君島 佳弘 (雑穀農家のパンと宿 月noco)

茂木の里山暮らしの魅力を伝える古民家宿とパン屋のお店として2019年4月にオープン。とちぎビジネスプランコンテストにて最優秀賞を受賞。

第3部

懇親会 17:30頃~

対象者

- ・起業を考えている方
- ・地方での新規ビジネスを成功させたい方
- ・仕事をしながら田舎に住みたいと考えている方
- ・経営について学びたい方

応募方法

当セミナーホームページ(QRコード)の応募フォームからお申込みいただくか、下記事務局まで電話、E-mail等でご連絡ください。

参加費

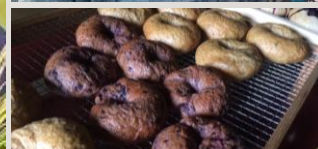
- ・第1部・第2部 無料
- ・第3部まで 1,500円



亀田 泰志



君島 佳弘



松原 努

アクセス



主催：茂木町商工会

お問い合わせ先：栃木県茂木町茂木141

電話 0285-63-0325

E-mail motegi.satoyamabiz@gmail.com

